

NY MOTOR ÄNGLÄNGDEN

Samtliga importörer överens om inkörningens betydelse

Så här säger respektive importör om inkörning av deras motorer.

Mikael Pålsson, Polaris om inkörning av Pro X 600 och jämförbara motorer:

-En ordentlig och genomtänkt inkörning av en helt ny eller renoverad motor är mycket viktigt för lång livslängd.

-Jag rekommenderar en halv liter olja för var 19:e liter bensin i den första tanken. det är lämpligt att göra en märke utanpå oljetanken som nivåmärke före första körningen. När den första bränsletanken är tömd kollar man att nivån sjunkit till en lägre nivå. Om så är fallet kan man lugnt tanka ren bensin nästa gång, säger Mikael Pålsson.

Har nivån sjunkit väldigt lite kontakta din handlare för kontroll.

-Kör inte med jämn full gas de tre första timmarna och tänk på att variera gaspådraget och farten så mycket som möjligt. Undvik också längre perioder med tungt före och/eller hög belastning, avslutar Mikael Pålsson.

YAMAHA

Peter Gyris vid Yamaha säger så här om inkörning av RX 1-motorn:

-Körtiden mellan 0-50 mil är den viktigaste perioden under en Yamahamotors livslängd. Från det att motorn är ny till den gått 50 mil får den inte belastas tungt.

-Man börjar med att låta den gå på tomgång 15 min, därefter köra de första 16 milen med varierat gaspådrag upp till max 6.000 varv samt att man slutför inkörningen som tidigare men nu upp till 8.000 varv.

-Efter 50 mil kan man köra normalt. Vid 80 mil ska olja och filter bytas, framhåller Peter Gyris.

ARCTIC CAT

Arctic Cats teknikguru Jan Flemström svarar så här på frågor kring ZR 600-motorn och jämförbara Suzukimotorer:

-Utan tvekan ska man ge en Suzukimotor en kort inkörning innan den belastas maximalt. Inkörningsperioden ska motsvara en fulltankskörning med 1 proc. extra oljeblandad bensin i bränsletanken.

-Man bör inte fortsätta med inblandningen efter att den första tanken är tömd, säger Jan Flemström.

Även han framhåller att under inkörningen bör gaspådrag och fart varieras enligt praxis.

BOMBARDIER

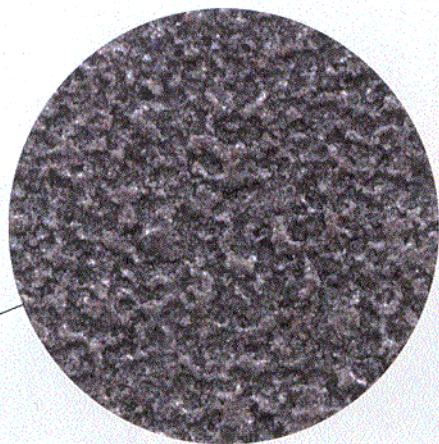
Bosse Stranberg, chefstekniker vid Bombardier, svarar så här vad som gäller för Rotaxmotorerna:

-Det är mycket viktigt med rätt inkörning av en ny motor. Rotax lägger nu inte hela ansvaret på skoterägaren utan har byggt in ett antal säkerhetssystem som gör att motorn lämnar något lägre effekt de första tio timmarna. Därefter ställs tändningen om på elektronisk väg till något högre förtändning, berättar Bosse.

-Fullt gaspådrag ska under de första tio timmarna eller 50 mil endast ske under mycket korta tidsperioder, max ett par sekunder. Man bör försöka ligga under trefjärde-dels gaspådrag hela perioden. Men variera däremot gasläget så ofta som möjligt, framhåller Bosse Strandberg.

-För att ge motorn ett extra skydd under inkörningen ska den första fulla tanken blandas med 0,5 liter rekommenderad injektionsolja.

Bosse säger också att det är en gammal och felaktig sägen som säger att en högvarvad och tufft körd motor ger högre effekt. Det är precis motsatt förhållande och därtill blir livslängden kortare av felaktig inkörning.



Slipskador, småjack i porthörnen nöts med tiden till av kolvringen. Förstorar man upp en cylindervägg ser den ut som en "schweizerost". Men även cylinderväggarna nöts till och slätslipas av kolvringen som är i stort sett lika hård som ett svarvstål.

Illustration: Bertil Nordström.

